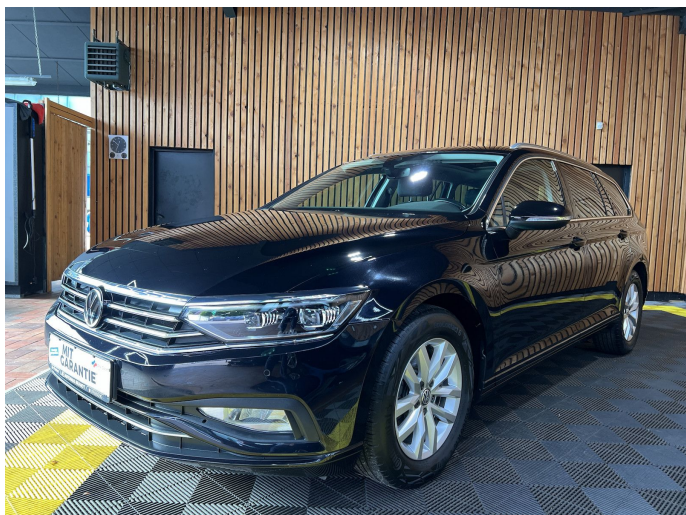


Volkswagen Passat Variant 1,5 TSI

*Navi*Matrix*Kam*AHK*Pano

Details



Preis

23.750,00 €

19% MwSt.

Typ	Pkw
Erstzulassung	02/2020
Kilometerstand	69.719 km
Leistung	110 kW / 150 PS
Kraftstoff	Benzin
Umweltplakette	4 (Grün)
Emissionsklasse	Euro6d-TEMP
Anzahl Sitze	5
Anzahl Türen	4/5
Getriebe	Schaltgetriebe
Hersteller Farbe	Deep Black Perleffekt
Innenbereich	Stoff

Ausstattung

- Metallic
- Zentralverriegelung
- Servolenkung
- Navigationssystem
- Partikelfilter
- Panorama-Dach
- Bordcomputer
- Isofix
- Traktionskontrolle
- Spurhalteassistent
- Beheizbare Frontscheibe
- Lederlenkrad
- Müdigkeitswarner
- Schiebedach
- Elektr. Fensterheber
- ABS
- Scheckheftgepflegt
- Garantie
- Elektr. Seitenspiegel
- Freisprecheinrichtung
- Lichtsensor
- Start/Stop-Automatik
- Notbremsassistent
- Berganfahrassistent
- Lordosenstütze
- Reifendruckkontrolle
- Leichtmetallfelgen
- Elektr. Wegfahrsperr
- ESP
- Sitzheizung
- Regensensor
- Bluetooth
- Multifunktionslenkrad
- Nebelscheinwerfer
- Dachreling
- Armlehne
- Elektr. Heckklappe
- Massagesitze
- Schaltwippen

Kontakt

Autohaus Brandt GmbH
Heisfelder Straße 170
26789 Leer

Tel.: 0491 - 97 690 690
E-Mail: info@auto-brandt.de

Volkswagen Passat Variant 1,5 TSI

***Navi*Matrix*Kam*AHK*Pano**

- Sitzheizung hinten
- Verkehrszeichenerkennung
- Winterpaket
- Android Auto
- Innenspiegel autom. abblendend
- HU neu
- Parksensoren hinten
- Abstandstempomat
- LED-Tagfahrlicht
- Anhängerkupplung schwenkbar
- Touchscreen
- Sommerreifen
- Abstandswarner
- Volldigitales Kombiinstrument
- Gepäckraumabtrennung
- Fernlichtassistent
- Kamera
- Tuner/Radio
- LED-Scheinwerfer
- USB
- Blendfreies Fernlicht
- Apple CarPlay
- Induktionsladen für Smartphones
- Geschwindigkeitsbegrenzer
- Parksensoren vorne
- 3-Zonen-Klimaautomatik
- Radio DAB
- Kurvenlicht

Fahrzeugbeschreibung

-
- Deutsches Fahrzeug **aus 1.Hand**
Scheckheftgepflegt bei VW - letzter Service bei 68069 km
VW Passat Variant 1.5 TSI OPF Business
- incl. **12 Monate RealGarant Garantie** gemäß Garantiebedingungen (**Komplettgarantie**) für Privatkunden
- KFZ-Steuer jährlich nur ca. 128,00 Euro

Abgasnorm EURO 6d-TEMP

-
- **Anhängevorrichtung schwenkbar mit elektrischer Entriegelung**

-
- **Panorama-Ausstell-/Schiebedach - mit Panoramadach hinten**

-
- **Fahrassistent - Travel Assist**
Automatische Distanzregelung ACC - stop & go inkl. Geschwindigkeitsbegrenzer
Spurhalteassistent - Lane Assist
Verkehrszeichenerkennung
Dynamische Fernlichtregulierung - Dynamic Light Assist
Proaktives Insassenschutzsystem
- Umfeldbeobachtungssystem Front Assist
- City-Notbremsfunktion

Kontakt

Autohaus Brandt GmbH
Heisfelder Straße 170
26789 Leer

Tel.: 0491 - 97 690 690
E-Mail: info@auto-brandt.de

Volkswagen Passat Variant 1,5 TSI

***Navi*Matrix*Kam*AHK*Pano**

- Müdigkeitserkennung
- Berganfahrassistent
- Auto-Hold-Funktion
- Fußgängererkennung

- **Navigationssystem Discover Media** - TFT-Display mit **Touchscreen** - Navigationsdaten Europa

Telefonschnittstelle Comfort mit induktiver Ladefunktion

App-Connect Wireless

Apple CarPlay - Android Auto von Google - MirrorLink

Notruf-Service

Digitaler Radioempfang DAB+

- SD-Kartenschacht

- Multimediabuchse AUX-IN

Bluetooth-Audiostreaming

Multifunktionslenkrad in Leder mit Schaltwippen

- **IQ.LIGHT - LED-Matrix-Scheinwerfer mit LED-Tagfahrlicht, dynamischem Kurvenfahrlicht und dynamischer**

Blinkleuchte - Leuchtweitenregulierung dynamisch

LED-Rückleuchten mit dynamischer Blinkleuchte

LED-Nebelscheinwerfer und Abbiegelicht

Heckklappe mit elektrischer Öffnung und Schließung

Frontscheibe drahtlos beheizbar und infrarot-reflektierend

Einparkhilfe im Front und Heckbereich - mit Anzeige

Rückfahrkamera - Rear View

Seitenscheiben hinten und Heckscheibe abgedunkelt

- Außenspiegel el. einstell-, anklapp- und beheizbar - auf **Fahrerseite automatisch abblendend**

- Räder: **Leichtmetall Sepang 6,5 J x 16 - Reifen 215/60 R 16**

Air Care Climatronic mit 3-Zonen-Temperaturregelung

- Scheibenwaschdüsen vorn automatisch beheizt

Fahrlichtschaltung automatisch

Leaving / Coming home-Funktion

Innenspiegel autom. abblendend

Regensensor

Pakete: Business Premium - Winter - Licht & Sicht Plus

- Schlüsselloses Startsystem - **Keyless Start**

- Start-Stopp-System

- Bremsenergieerückgewinnung

- Getriebe: 6-Gang Schaltgetriebe

Dachreling, silber eloxiert

Kontakt

Autohaus Brandt GmbH
Heisfelder Straße 170
26789 Leer

Tel.: 0491 - 97 690 690
E-Mail: info@auto-brandt.de

Volkswagen Passat Variant 1,5 TSI

***Navi*Matrix*Kam*AHK*Pano**

- **Komfortsitze**

Vordersitze beheizbar zusätzlich mit beheizbaren äußeren Rücksitzen

Beifahrersitzlehne komplett umklappbar

Lendenwirbelstützen vorn

Fahrerseite mit Massagefunktion

- ergoComfort-Sitz auf der Fahrerseite

- Durchlademöglichkeit

- ISOFIX-Halteösen

- Mittelarmlehne vorn und hinten

- Netztrennwand

- Rücksitzlehne geteilt umklappbar

- Gerne machen wir Ihnen auch ein individuelles Finanzierungsangebot zu Top Konditionen!

Inzahlungnahme bei uns kein Problem!

Trotz sorgfältiger Kontrolle sind Eingabefehler und Irrtümer möglich!

Die Fahrzeugbeschreibung dient lediglich der allgemeinen Identifizierung des Fahrzeuges und stellt keinen Vertragsbestandteil im rechtlichen Sinne dar.

Kontakt

Autohaus Brandt GmbH
Heisfelder Straße 170
26789 Leer

Tel.: 0491 - 97 690 690
E-Mail: info@auto-brandt.de

Volkswagen Passat Variant 1,5 TSI

***Navi*Matrix*Kam*AHK*Pano**

Verbrauch & Umwelt

Kontakt

Autohaus Brandt GmbH
Heisfelder Straße 170
26789 Leer

Tel.: 0491 - 97 690 690
E-Mail: info@auto-brandt.de